

Boletín Estadístico Mensual

Agosto 2024

Septiembre 2024



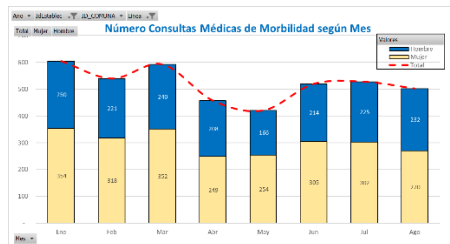
Hospital de Puerto Octay

Consultas Médicas

En **agosto** de 2024 el número de consultas médicas atendidas es de **502**

El **54%** de las consultas corresponden a mujeres.

En el siguiente gráfico se observa el comportamiento de las consultas según sexo y mes.

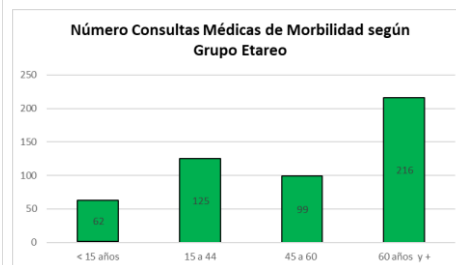


Fuente: REM04 – DEIS-SSO

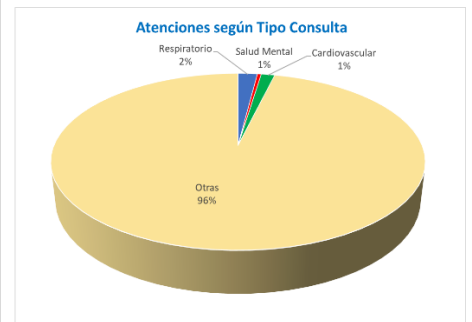
Consultas Médicas de Especialidad

El Hospital no genera consultas de especialidad, sin embargo, desde APS se generan interconsultas para derivación de especialidad, en **agosto** de 2024 se registran **0**.

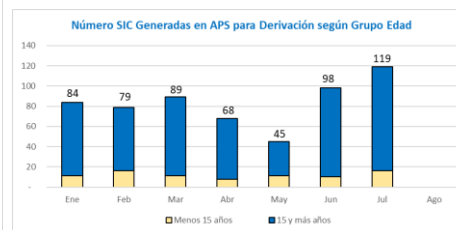
De acuerdo a grupo etareo el **12%** menores de 15 años, **25%** a adulto joven, el **20%** a adulto y el **43%** a mayores de 60 años.



De las **502** consultas médicas atendidas, el **2%** corresponden Respiratorias, **1%** Salud Mental, **1%** Cardiovasculares y el **96%** a otras morbilidades.



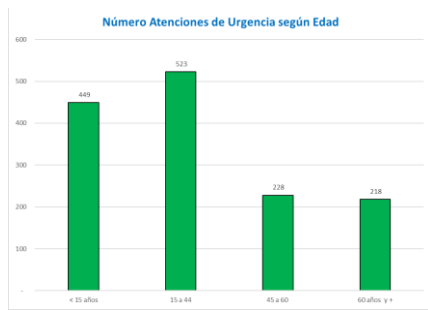
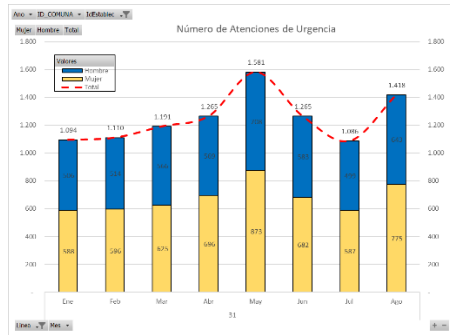
No existe registro en las variables Pueblos Originarios y Migrantes en este REM.



Fuente: REM07 – DEIS-SSO

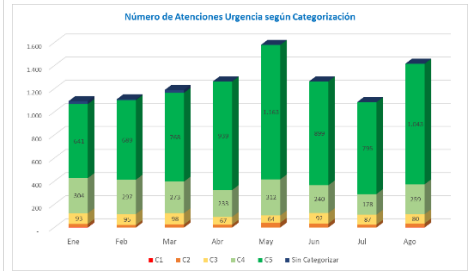
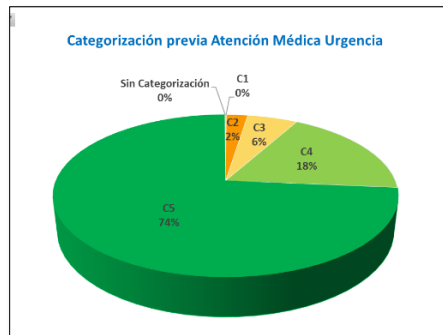
Atenciones de Urgencia

En **agosto** de 2024 el número de atenciones médicas de urgencia atendidas en el Hospital de Puerto Octay es de **1.418**. De ellas el **55%** son atenciones a mujeres.



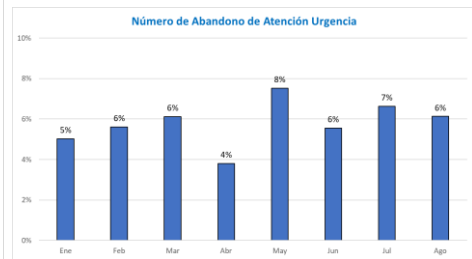
De acuerdo a grupo etareo el **32%** corresponde a menores de 15 años, el **37%** a adulto joven, el **16%** a adulto y el **15%** a mayores de 60 años.

En la unidad de urgencia del Hospital de Puerto Octay se realiza una categorización previa a la atención, **1** casos categorizados Grave (C1), un **2%** Mediana Gravedad (C2), el **6%** menos grave (C3), **18%** Leve (C4), **74%** Atención General (C5) y existe **1** casos sin categorizar.



Es importante mencionar que existen pacientes que ingresan a los servicios de Urgencia, pero que por distintos motivos no reciben la atención solicitada.

En el mes de **agosto** el establecimiento tiene **6%** de abandonos.

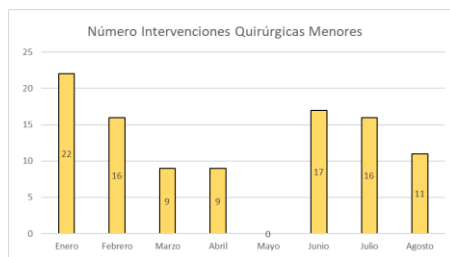


Fuente: REMo8 – DEIS-SSO

Intervenciones Quirúrgicas

El número de intervenciones quirúrgicas menores es **11**.

En agosto de 2024, el número de intervenciones quirúrgicas menores corresponde el **100%** Dermatología y Tegumentos.



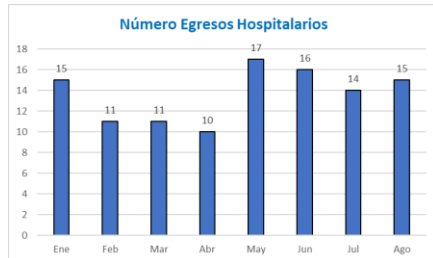
Dermatología y Tegumentos	Ene	Feb	Mar	Abr	May	Jun	Jul	Ago	Total
Extirpación de, reparación o biopsia total o parcial, de lesiones benignas cutáneas por excisión cabeza, cuello, genitales, hasta 3 lesiones	1	2	1	1	0	4	3	1	13
Extirpación de, reparación o biopsia total o parcial, de lesiones benignas cutáneas por excisión resto de cuerpo hasta 3 lesiones	2	0	1	3	0	4	3	1	14
Extirpación de, reparación o biopsia total o parcial, de lesiones benignas cutáneas por excisión cabeza, cuello, genitales, desde 4 hasta 6 lesiones	2	0	0	0	0	0	0	0	2
Extirpación de lesiones benignas por sec tangencial, curetaje, y/o fulguración hasta 15 lesiones	3	7	4	3	0	4	3	5	29
Cabeza, cuello, genitales: extirpación de lesión benigna subepidérmica, incluye tumor sólido, quiste epidérmico y lipoma por lesión	5	0	1	0	0	0	1	2	9
Resto del cuerpo: extirpación de lesión benigna subepidérmica, incluye tumor sólido, quiste epidérmico y lipoma por lesión	4	1	0	1	0	1	1	0	8
Onicectomía total o parcial simple	5	6	2	1	0	4	5	2	25
Total	22	16	9	9	0	17	16	11	100

Fuente: REM BS – DEIS-SSO

Egresos Hospitalarios

El número total de egresos hospitalarios fue de 15

En agosto de 2024, el número de total de egresos hospitalarios es de 15, con un porcentaje de ocupación de camas de 87,4%.

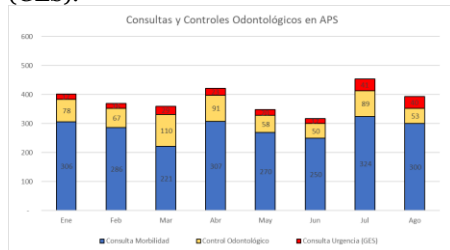


Fuente: REM20 – DEIS-SSO

Atenciones Odontológicas

El número de Atenciones Odontológicas realizadas en APS en mes fue 393

En agosto de 2024 existen 300 registros para consultas de morbilidad, 53 control odontológico y 40 Consultas de Urgencia (GES).



Fuente: REM09, Secc. A – DEIS-SSO

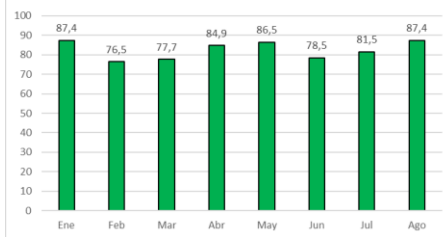
Producción PPI

La producción PPI del establecimiento en el mes de agosto es:

Secciones REM BS	Prestaciones	Valorización
A: Atenciones abiertas	2.911	19.420.900
B: Atención cerrada, días hospitalizado	298	12.787.180
D: Traslado, rescates/rondas rurales	499	2.510.930
F: Atención odontológica	13.832	24.121.980
I: Exámenes de diagnóstico	11	594.970
L: Intervenciones quirúrgicas	143	82.800
P: Misceláneos	2.911	19.420.900
Total	17.694	59.158.760

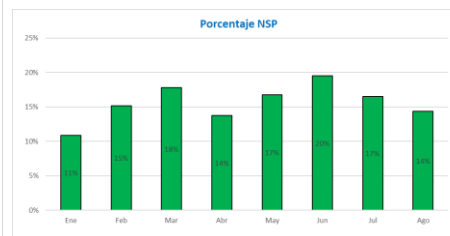
Fuente: REM BS – DEIS-SSO

Porcentaje Ocupación de Camas



El Hospital solo registra en área funcional Área Médica Adulto Cuidados Básicos.

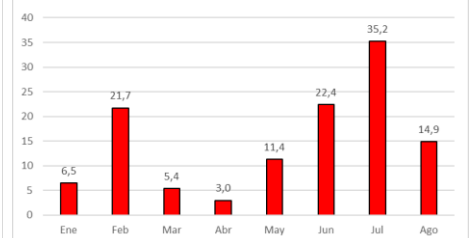
Existe 14% de pacientes que no se presentó (NSP) a su consulta.



Fuente: REM09, Secc. A – DEIS-SSO

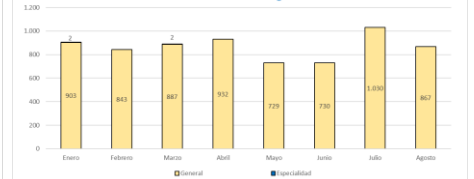
El promedio de días de estada por paciente en el mes fue 14,9 días. El índice de rotación alcanzó una cifra de 1,36 pacientes por cama y la tasa de letalidad fue de 13,33%.

Promedio Días de Estada



En agosto de 2024 el número de actividades odontología total es de 867, y existen 0 registros de atenciones de especialidad.

Atenciones Odontológicas



Fuente: REM09 Secc. B y Secc. F – DEIS-SSO

Facturación PPI - Hospital Puerto Octay

